

# **Projet- Création de site web d'Infodev Systems**

## DESCRIPTION DE LA SOCIETE INFODEV<sup>1</sup> SYSTEM

### 1. Présentation de la société InfoDev System

InfoDev est une société de services d'ingénierie informatique (SSII) installée à La Rochelle depuis 1980, qui connaît une croissance régulière dans deux activités principales :

- Le développement d'applications informatiques et la vente de solutions de gestion (applications développées par des éditeurs de logiciels),
- La distribution et la conception de réseaux informatiques en partenariat avec les principaux acteurs du marché (déploiement d'ordinateurs, installation de serveurs, câblage...)

Implantée sur la région Poitou-Charentes, elle compte près de 1200 clients répartis en deux catégories :

- Les PME/PMI
- Les collectivités territoriales (Conseil Général pour l'équipement des collèges et le Conseil Régional pour les lycées).

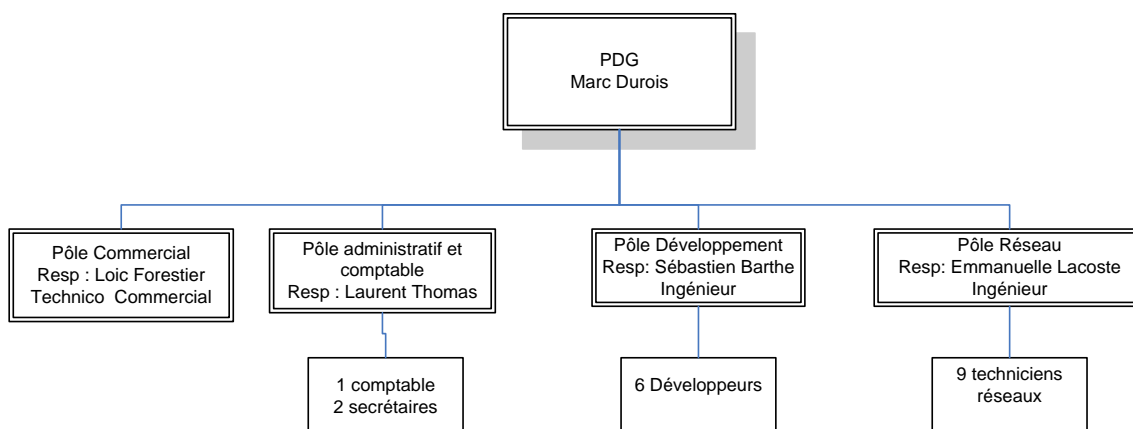
InfoDev assure l'assistance technique auprès de ses clients. Elle les accompagne et les conseille dans leur démarche de veille technologique. Elle conserve un excellent niveau de compétences dans son domaine grâce à des plans de formation et de certification permanente des ingénieurs et des techniciens.

Composée d'une équipe de 30 personnes, InfoDev privilégie la qualité de la relation avec ses clients pour les accompagner dans leurs projets.

Le PDG, Marc Durois, présente ainsi le métier de sa société :

*"Enrichir en permanence nos compétences métier afin de promouvoir auprès de nos clients les nouvelles technologies des leaders du marché. Cet engagement se concrétise par des partenariats forts avec les principaux acteurs informatiques et garantit des solutions pérennes à nos clients"*

#### 1.1 Structure de l'entreprise



<sup>1</sup> <https://www.reseaucerta.org/sites/default/files/csi1Projets.pdf>

## 1.2 L'adresse de l'entreprise :

Infodev System  
100 rue Jean Jaurès  
17000 La Rochelle  
téléphone : 02 03 04 05 06 ; fax : 02 03 04 05 07

## 2. Les deux pôles de compétences d'Infodev System

### 2.1. Présentation du Pôle Réseau

L'entreprise s'est dotée d'une équipe technique réseau (une ingénieure et 9 techniciens) susceptible d'intervenir pour l'installation et le dépannage de système d'exploitation de type Windows Server et Professionnel, Novell Netware et Linux (Red Hat, Debian). Le tableau suivant résume les compétences du pôle réseau :

<i>Compétences de l'entreprise</i>	<b>Description</b>
Etude fonctionnelle et technique	Assister les entreprises dans la définition des besoins d'évolution de leur infrastructure informatique
Câblage, couplage téléphonique	Câbler une installation informatique et assurer la liaison entre le réseau informatique et téléphonique
Interconnexion de sites distants	Installer une infrastructure réseau liant plusieurs bâtiments distants
Accès réseau Internet	Installer et paramétrer l'accès à Internet
Administration	Gérer les serveurs, les utilisateurs, les sauvegardes...
Test et contrôle qualité	Vérifier l'état de fonctionnement d'une installation actuelle ou d'une installation en réalisation
Assistance technique	Assister les clients en cas de dysfonctionnement de leur installation

### 2.2Présentation du Pôle Développement

L'entreprise dispose également d'une équipe de développeurs (un ingénieur et 6 développeurs) chargée de développer de nouvelles applications ou de proposer des progiciels. Le tableau suivant résume les compétences du pôle développement :

<i>Compétences de l'entreprise</i>	<b>Description</b>
Assistance à l'écriture de cahier des charges	Aider les clients à définir les caractéristiques de l'application à développer
Développement d'applications de gestion	Développer des applications de gestion.

Spécialistes dans le domaine du bâtiment	Développer des applications de suivi de chantier, gestion de planning...
Spécialistes dans le domaine commercial	Développer des applications liées au suivi de la relation client
Spécialistes dans le domaine comptable	Aider les clients à installer, paramétrer et utiliser les logiciels comptables tels que les gammes Ciel et SAARI.

## MISSION : PROJET SITE WEB

### Site web dynamique de la société InfoDev System

### 3. Présentation du projet

Vous avez récemment intégré la société en tant que stagiaire. Le PDG, Marc Durois, vous a confié la réalisation du site internet de la société. Ce site internet devra respecter le cahier des charges et présenter la société et ses activités.

#### 3.1 Cahier des charges

Une version statique du site a déjà été réalisée par un autre stagiaire avec WordPress et donne satisfaction mais sa structure, proche d'un blog, doit être modifiée. Votre mission consiste à construire un site dynamique développé en **PHP** qui interagira avec une base de données **MySQL** à créer. Vous devrez afficher les données créées sur le site web d'InfoDev. Ces données seront récupérées à partir de la base de données que vous aurez créée.

1. Présentation de l'arborescence de votre site sous la forme d'un schéma.
2. Réalisation des maquettes graphiques pour décrire l'organisation des principales pages du site web
3. Le site doit être développé et maintenu par un informaticien. Vous allez donc le développer en utilisant les langages étudiés : **HTML**, **CSS**, **Javascript**, **PHP** et **MySQL**.
4. Le site doit être adapté pour les supports mobiles (téléphone / tablette), il doit être responsive (utilisation de **Bootstrap**)
5. Le site doit contenir un formulaire pour saisir les informations du contact (prénom, nom, ...)
6. Le site doit être conforme au RGPD (revoir AP6-conformité au RGPD -mission1) :
  - Respecter le principe de minimisation des données du RGPD
  - Rédiger la page de politique de confidentialité qui doit apparaître à chaque fois que des données personnelles sont demandées aux utilisateurs
  - Demander à l'utilisateur d'indiquer que la politique de confidentialité est acceptée
7. Réalisation du référencement de votre site web : *recherche de mots-clés, optimisation du contenu et utilisation de balises méta*
8. Utilisation du **PDO** de PHP pour interagir avec votre base de données afin d'afficher les informations demandées.
9. Utilisation de **Trello** pour la gestion de votre projet

### 3.2 Arborescence du site

Présenter l'arborescence de votre site sous la forme d'un schéma :

- Quelle sont les grandes sections de votre site ?
- Comment sont organisées les différentes rubriques ?
- Quelles sont les pages principales ?

### 3.3 Maquettes du site

- Rechercher parmi les templates proposés sur le web celui qui convient le mieux.
- Réaliser des maquettes graphiques pour décrire l'organisation des principales pages du site web. Initiez-vous à l'utilisation d'un logiciel de mockup pour réaliser vos maquettes, pour en savoir plus : <https://www.lafabriquedunet.fr/blog/logiciel-mockup-maquettage-site/>

### 3.4 Contraintes techniques

#### a. La base de données

Le script « **infodev.sql** » est dans le dossier « **InfoDev-bdd** ».

- 1- Modifier le script « **infodev.sql** » pour modifier la structure de la table **Pole** afin d'ajouter les champs **Competences** et **Description**.
- 2- Puis, modifier le contenu de la table **Pole** en insérant les descriptions et compétences propres à chaque pole.
- 3- Créer la base de données « **InfoDev** »,
- 4- Puis exécuter le script « **infodev.sql** » pour créer les tables et pour insérer les données.
- 5- Tester que tout a bien fonctionné.

#### b. Le site

Le site est dynamique, il se basera sur les technologies suivantes :

- **Pages PHP** : les pages PHP ne devront contenir aucun élément de mise en forme
- **HTML** et **Feuille de style** (CSS) pour la mise en forme
- **Extension PDO** : utilisez le **PDO** de PHP pour interagir avec votre base de données afin d'afficher les informations demandées.
- **La page d'accueil** présentera la société sous forme de menu : **Présentation**, **le pôle réseau**, **le pôle développement**, **contact**, **projets**, **Mentions légales**, **Page de confidentialité**.
- En cliquant sur **Présentation**, une description de la société InfoDev sera affichée.
- En cliquant sur **Le pôle réseau**, s'affichera sous forme de tableau la liste des compétences du pôle réseau et la description de chaque compétence (à récupérer de la base de données).
- En cliquant sur **Le pôle développement**, s'affichera sous forme de tableau la liste des compétences du pôle développement et la description de chaque compétence (à récupérer de la base de données).
- En cliquant sur **Contact**, s'affichera un formulaire de contact (conforme au RGPD) + l'adresse complète de la société InfoDev.
- En cliquant sur **Projets**, s'affichera sous forme de tableau la liste des projet d'InfoDev mais que les champs suivants : *nom du projet, description, date de début, date de fin, état* (à récupérer de la base de données).

- En cliquant sur **Mentions légales**, s'afficheront les mentions légales qui doivent figurer sur le site.
- En cliquant sur **Page de confidentialité**, s'affichera la page de confidentialité à créer.

### 3.5 Contraintes visuelles

#### a. Charte graphique

Vous êtes libre de choisir la charte graphique (c.à.d. l'ensemble des règles visuelles du site). Cependant, elle devra être respectée sur toutes les pages du site.

Liens utiles pour comprendre la notion de charte graphique :

<https://www.lafabriquedunet.fr/conseils/conception-site-web/charte-graphique/>

<http://ergonomie-web.studiovitamine.com/charte-graphique,363,fr.html>

#### b. Logo Infodev

Vous êtes libre de créer le logo d'Infodev comme bon vous semble (il peut être réalisé sous forme d'image ou bien de texte avec un style particulier).

#### c. L'en-tête des pages

Toutes les pages doivent avoir le même en-tête : **le logo et le menu**.

#### d. Le menu horizontal

Le menu est horizontal.

Pour un meilleur rendu vous pouvez utiliser une liste (<ul>) et lui appliquer un style particulier. De nombreux exemples de menus horizontaux sont disponibles sur le web, par exemple :

<http://www.alsacreations.com/tuto/lire/574-Creer-des-menus-simples-en-CSS.html>

### 3.6 Les mentions légales

Voici les mentions légales qui doivent figurer sur le site :

- *Le présent site est par la société Infodev System (écrire l'adresse à la suite).*
- *Le Directeur de la Publication du site est Marc Durois.*
- *Le site est hébergé par la société Xxxx (à compléter lorsque le site sera mis en ligne)*
- *Toute reproduction du contenu du site par quelque procédé que ce soit, est interdite sauf autorisation expresse de la société ou dans le cadre d'un usage strictement privé.*
- *Conception du Site : vos noms.*

## 4. Rendre le projet

### 4.1 Planning :

La livraison finale du projet devra se faire **le mardi 9 avril 2024**.

## **4.2 compte-rendu.**

Le dossier technique sera à rendre à la même date, il contiendra :

- L'arborescence du site
- Les différentes maquettes du site
- Les modes opératoires pour le déploiement manuel de votre site